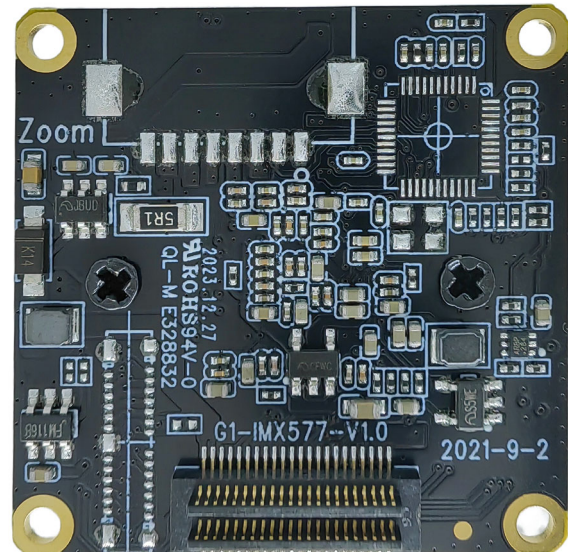


KLT-CMFL15101-IMX577 V1.0**12.3MP Sony IMX577 Kameramodul mit festem Fokus**

Vorderansicht

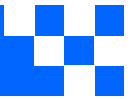


Rückansicht

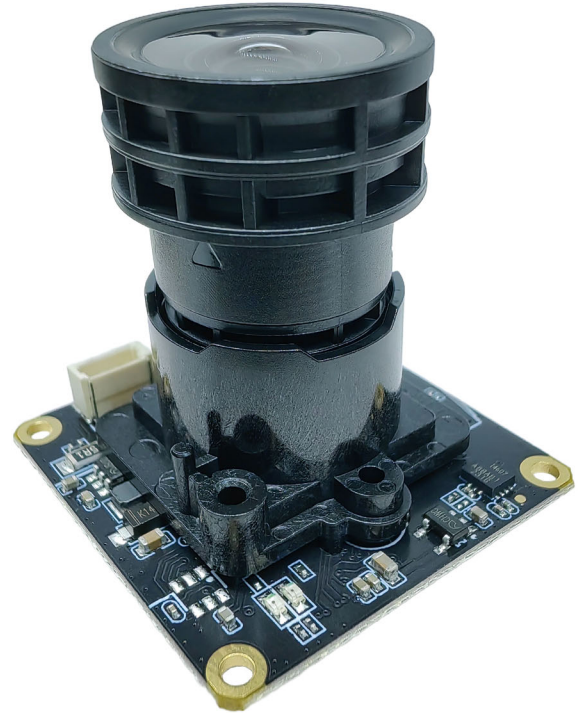
Überblick

Das Kameramodul KLT-CMFL15101-IMX577 V1.0 nutzt den hochwertigen CMOS-Bildsensor Sony IMX577. Dieser verfügt über eine Bilddiagonale von 7,857 mm (Typ 1/2,3), eine Pixelgröße von 1,55 μm , eine Anordnung der Farbpixel in quadratischer Matrix, eine effektive Auflösung von 12 Megapixeln und liefert hochauflösende Bilder. In Verbindung mit einer Hauptplatine ermöglicht das Modul die Aufnahme von 12-MP-HD-Fotos sowie Videoaufzeichnungen mit bis zu 4K bei 60 FPS (differenziell) bzw. 4K bei 30 FPS.

Bei der Verwendung mit einer Hauptplatine erfolgt die Verbindung entweder über ein Koaxialkabel oder durch direktes Einstecken. Die Abmessungen der Platine betragen 32 x 32 mm; der Abstand von der Oberkante des Objektivs bis zur Oberfläche der Leiterplatte misst 30,5 mm.



KLT-CMFL15101-IMX577 V1.0
12.3MP Sony IMX577 Kameramodul mit festem Fokus





KLT-CMFL15101-IMX577 V1.0

12.3MP Sony IMX577 Kameramodul mit festem Fokus

Specifications

Modell-Nr.	KLT-CMFL15101-IMX577 V1.0
Bildsensor	IMX577
Bildsensortyp	CMOS
Effektive Pixel	12.3 Megapixel
Sensorgröße	1/2.3"
Pixelgröße	1.55 um x 1.55 um
Video-Bildrate	4K@24/25/30/FPS, 4K@48/50/60FPS (Differential) 2.7K@24/25/30/48/50/60FPS 1080P@24/25/30/48/50/60/120FPS 720P@24/25/30/48/50/60/120/240FPS
Video-Zeitlupe	OFF, 4K2X, 1080P4X, 720P8X
Fotoauflösung (mit Master-Board)	20MP (5200x3900) (Differential) 13MP (4160x3120) (Differential) 12MP (4000x3000) 10MP (3648x2736) 8MP (3264x2448) 5MP (2592x1944) 3MP (2048x1536) 2MP (1920x1080)
Betriebstemperatur	-10°C to +60°C
Lagertemperatur	-20°C to +80°C
Luftfeuchtigkeit	20% to 80%
PCB Abmessungen	32 x 32 mm
Modulgröße	32 x 32 x 24 mm
PCB Schraubenlochabstand	28 x 28 mm
PCB Schraubenlochdurchmesser	2 mm
Schraubendurchmesser der Objektivfassung	1.6 mm

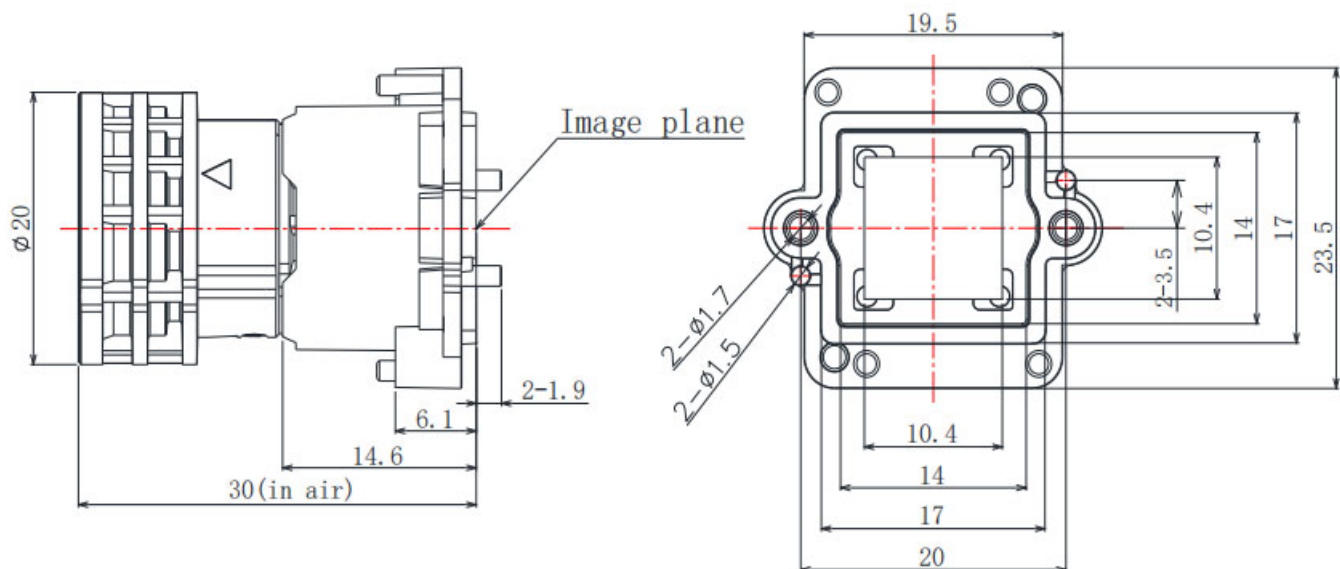
KLT-CMFL15101-IMX577 V1.0

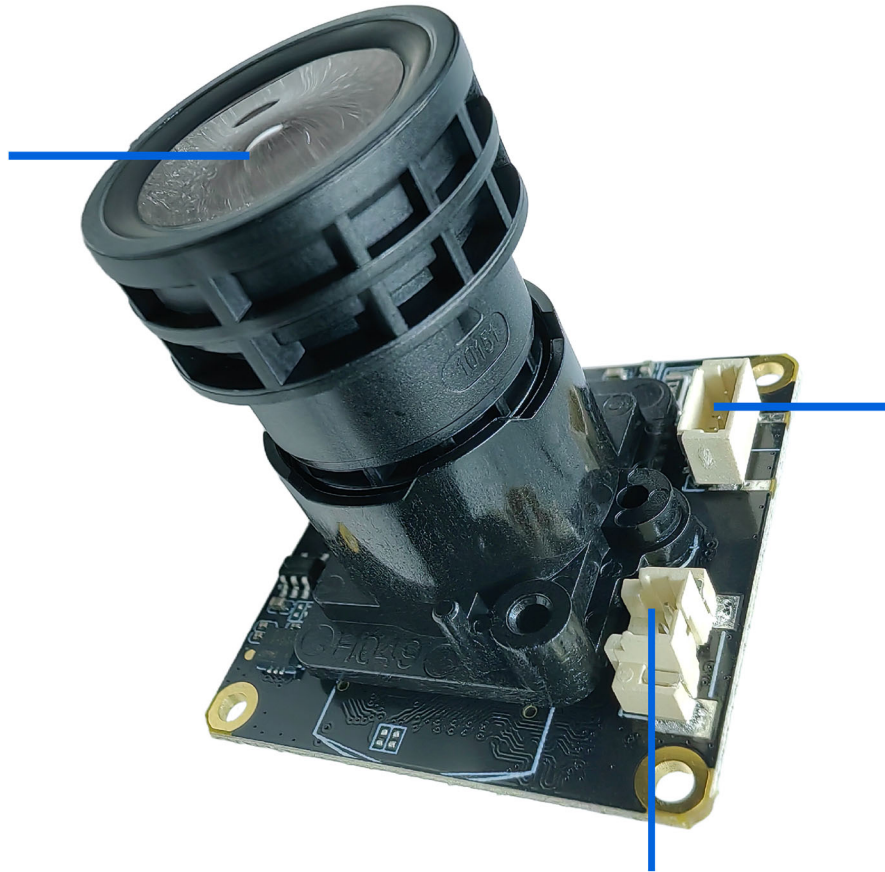
12.3MP Sony IMX577 Kameramodul mit festem Fokus

Objektivspezifikationen

Objektivmodell-Nr.	HX15101
EFL (Brennweite)	5.1 mm
BFL	3.91 mm
TTL (Gesamtlänge)	30 mm
F. Nr.	1.00
Objektivgewinde	M16 x P0.5
Linsenaufbau	1G6P
Diagonaler Blickwinkel (DFOV)	96.3° (DFOV) (y' = 7.90 mm)
Horizontaler Blickwinkel (HFOV)	74.5° (HFOV) (y' = 6.31 mm)
Vertikaler Blickwinkel (VFOV)	54.8° (VFOV) (y' = 4.75 mm)
Hauptstrahlwinkel	10.3°
Verzerrung	-11.10%
Relative Beleuchtungsstärke	>47.6%
Betriebstemperatur des Objektivs	-20°C to +60°C
Lagertemperatur der Linse	-30°C to +80°C

Linsenzeichnung

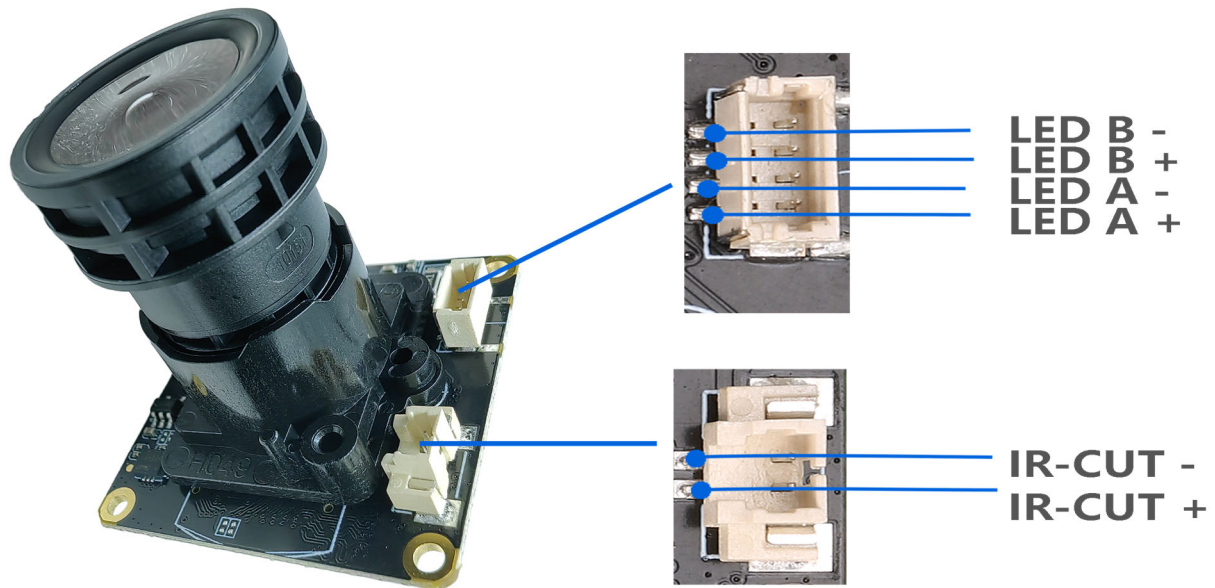


KLT-CMFL15101-IMX577 V1.0**12.3MP Sony IMX577 Kameramodul mit festem Fokus****G1-IMX577 HX15101
V1.0 镜头模组****两组LED补光灯接口
LEDS * 2 INTERFACE****滤光片切换器接口****IR-CUT INTERFACE**



KLT-CMFL15101-IMX577 V1.0

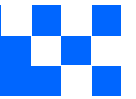
12.3MP Sony IMX577 Kameramodul mit festem Fokus



Besonderer Hinweis:

Die beiden Schnittstellen für das Aufhelllicht unterstützen die Erweiterung um Infrarot- und Weißlichtplatinen, um das Gerät mit zusätzlichem Licht zu versorgen. Falls Sie die Aufhelllicht-Funktion benötigen, müssen Sie die LED-Platine „KLT-LEDP V2.0 White and Infrared Light“ hinzufügen.

Bei Verwendung in Kombination mit einem IR-Sperrfilter-Objektiv lässt sich das Infrarotlicht automatisch oder manuell umschalten, wodurch Videos und Fotos bei Nacht schärfer und klarer werden.



KLT-CMFL15101-IMX577 V1.0
12.3MP Sony IMX577 Kameramodul mit festem Fokus

**通过板对板连接器连接G1主板
支持Sensor、IR-CUT、LED等**
Connect Sensor、IR-CUT、LED etc.

